

Betriebswirtschaft und
Rechnungswesen optimieren.
Zeit und Kosten sparen.

Die Lösung. Komplett. Und sicher.



MESONIC
Business Software

Zukunftsweisende Business-Lösungen

sichern die Leistungsfähigkeit Ihres Unternehmens.

WINLine® & Corporate WINLine® sind die Komplettlösungen für Rechnungswesen und Betriebswirtschaft.

Die Module

Finanzbuchhaltung, Warenwirtschaft, Kostenrechnung, Anlagenbuchhaltung, Lohn & Gehalt, Fertigung, Archivierung und E-Business kommen aus einer Hand und können daher optimal zusammenarbeiten. Daten werden einmal erfasst und können in allen Modulen genutzt werden. Das spart Zeit und Geld. Ein weiterer wichtiger Baustein sind unsere Internet-Lösungen für E-Commerce und Kundendienst, die komplett in die Module der WINLine® integrierbar sind.

Die Anwender

Anwender der WINLine® & Corporate WINLine® finden sich in allen Branchen und Größenordnungen. Gewerbebetriebe, Groß- und Einzelhandel, Dienstleistungsunternehmen, fertigende Betriebe, öffentliche Verwaltung & Körperschaften, Banken und Schulen sind Beispiele für die Flexibilität der Programme. Die modulare Bauweise ermöglicht individuelle und branchenspezifische Lösungen. Trotz dieser „Maßanfertigungen“ werden immer Standardprogramme eingesetzt. Dies sichert die Unabhängigkeit und die Investition der MESONIC-Kunden.

Die Grundlagen

Bereits seit Jahren läuft die WINLine® auf Basis von MS Windows.

Heute sind moderne Betriebssysteme wie Windows NT, Windows 95/98/2000 und Windows XP Grundlage unserer Client/Server-Lösungen. Offene Datenbanken wie der MS SQL-Server oder die JET Engine bieten unseren Anwendern konkrete Vorteile: Hohe Datensicherheit und jederzeit Zugriff auf alle Daten.

Die Sicherheit

Die WINLine® & Corporate WINLine® verarbeiten sensible Daten. Dementsprechend sind unsere Sicherheitsansprüche sehr hoch. Testate von Wirtschaftsprüfern bestätigen die Ordnungsgemäßheit der WINLine®. Zertifikate wie MS BackOffice Compatible oder Designed for Microsoft Windows NT/Windows 95/98 beweisen die technische Qualität unserer Produkte. Und wir geben Ihnen die Sicherheit, dass Ihre Daten auch unter neuen Technologien immer nutzbar bleiben. Wir nennen es die **MESONIC-Wachstums-garantie.**

Unsere Ziele

Oberstes Ziel unserer Entwicklung ist es, die Effizienz unserer Anwender zu steigern und ihnen so einen klar bewertbaren Nutzen zu bringen. Der Einsatz der WINLine® soll Arbeitsabläufe optimieren und so Zeit- und Kostenersparnis bringen.

FIBU

Finanzbuchhaltung & Personenbuchhaltung

Die WINLine® FIBU ist das Kernstück der umfangreichen Produkt-Palette.

Die Finanzbuchhaltung ist das Produkt, das maximale Integration bieten muss. Daten werden aus der Auftragsbearbeitung, der Anlagenbuchhaltung oder der Lohn- und Gehaltsabrechnung übernommen. Andere Daten werden in die Kostenrechnung übergeben. Eine weitere Gruppe von Daten wird gemeinsam von mehreren Programmteilen genutzt, so z.B. die Personenkonten. Nur ein optimales Zusammenspiel erlaubt Ihnen, kostenbewusst und effizient zu arbeiten.

Nachfolgende Standardfunktionen sind im Basismodul enthalten und ermöglichen Ihnen umfangreiche Betriebswirtschaftliche Betrachtungen.

Es stehen Ihnen eine Vielzahl an Berichten für interne und externe Analysen zur Verfügung, wie z.B. Bilanzen, Gewinn- und Verlustrechnung oder Mehrwertsteuerabrechnungen.

Überblick über die Standardfunktionen der WINLine® FIBU:

- Sach-/Personenbuchhaltung
- Stapel-/Dialogbuchen
- Offene Posten-Verwaltung
- Mahnwesen
- automatischer Zahlungsverkehr
- Clearing
- Umsatzsteuervoranmeldung
- Mehrwährungsfähigkeit
- Salden und Bewegungsdaten
- MwSt-Abrechnung gemäß EU
- Periodische Buchungen
- frei definierbare BWA
- Bilanzierung

Durch zahlreiche Zusatzmodule können auch die Ansprüche eines mittelständischen Unternehmens vollständig erfüllt werden.

Dazu gehören unter anderem:

- Budgetierung
- Fremdwährungen
- Dialogbilanzierung
- Zahlungsausgleich
- Kassenbuch
- Debitorische Kreditoren

www.mesonic.com
[e-mail: info@mesonic.com](mailto:info@mesonic.com)



FAKT

Warenwirtschaft
& Auftragsbearbeitung

Die WINLine® FAKT ist ein umfangreiches Warenwirtschaftssystem, das drei Elemente vereinigt: Auftragsbearbeitung, Fakturierung und Lagerbuchhaltung.

Zu den Standardfunktionen der WINLine® FAKT gehören neben der Auftragsbearbeitung (Angebot, Auftragsbestätigung, Lieferschein, Rechnung, Sammelfaktura) auch eine umfassende Lagerbuchhaltung sowie die Provisionsabrechnung z.B. für Vertreter.

Ein integrierter Statistikeil ermöglicht ausführliche Auswertungen über Kunden, Artikel bzw. Dienstleistungen und den Außendienst. Durch die zahlreichen flexiblen Auswertungsmöglichkeiten wird das Controlling unterstützt.

Um den besonderen Ansprüchen jedes Unternehmens gerecht werden zu können, stehen Ihnen auch in der FAKT diverse Zusatzmodule zur Verfügung: das Einkaufsmodul stellt beispielsweise die jederzeitige Lieferbereitschaft sicher.

Selbstverständlich erlaubt die FAKT auch die Fremdwährungsfakturierung. Wiederkehrende Belege, Auftragsverfolgung, Seriennummernverwaltung, Kontraktverwaltung, Mehrlager, Chargenverwaltung, Größen, Farben und viele weitere Möglichkeiten runden das Programm ab.

Um die Arbeit mit der WINLine® FAKT so effizient wie möglich zu gestalten, ist auch hier eine vollständige Integration mit anderen Applikationen der WINLine®-Palette gegeben. So können auf einfache Art und Weise Daten in die WINLine® FIBU oder in die WINLine® KORE übergeben werden.



KORE

Kostenrechnung

Die WINLine® KORE ermöglicht eine Reihe von Analysen, die wiederum die Grundlage für unternehmensrelevante Entscheidungen sind.

Durch die Zuordnung von Kosten zu Kostenarten, Kostenträgern und Kostenstellen lassen sich wichtige Fragen für das Controlling beantworten, z.B. welcher Deckungsbeitrag erwirtschaftet wird. In diesem Zusammenhang spielt auch die Vor- und Nachkalkulation eines Artikels oder eines Projektes eine große Rolle.

Für die Kontrolle der laufenden Kosten bietet sich das Journal und das Kostenstellenblatt an. Auf einen Blick kann das Betriebsergebnis ebenso abgebildet werden wie auch die Kostenträgererfolgsrechnung, bei der der Gewinn bzw. Verlust, den ein einzelner Kostenträger erwirtschaftet deutlich wird. Selbstverständlich enthält die WINLine KORE® auch einen BAB.

Der umfangreiche Statistikeil der WINLine® KORE lässt rechtzeitig Trends erkennen und bietet somit die Möglichkeit notfalls rechtzeitig gegenzusteuern.



Die für die WINLine® KORE benötigten Daten werden automatisch aus den anderen Modulen der WINLine® übergeben, z.B. aus der WINLine® FIBU bzw. aus der WINLine® ANBU. Werden dort in den Stammdaten die Daten entsprechend angelegt, erfolgt die Kostenerfassung automatisch. Ebenso können Daten aus dem WINLine® LOHN in die WINLine® KORE übergeben werden. Die WINLine® KORE ist bereits Bestandteil der Corporate WINLine® FIBU und somit vollständig in diese Applikation integriert.

www.mesonic.com

[e-mail: info@mesonic.com](mailto:info@mesonic.com)

ANBU

Anlagenbuchhaltung

Vorhandenes Anlagevermögen muss in einer Anlagenbuchhaltung dargestellt werden. Die WINLine® ANBU vereinfacht die Abbildung des Anlagevermögens.

Auf einfache und schnelle Art und Weise kann mit der WINLine® ANBU festgestellt werden, welche Anlagen in welchem Zeitraum ersetzt werden müssen.

Es stehen verschiedene Abschreibungsmethoden zur Verfügung: lineare und degressive Afa, Sonder-Afa, Staffel-Afa, kalkulatorische Afa. Als weitere Funktionen sind u.a die Buchungen von Abgängen, die Anlage und die Umbuchung von Subanlagen zu nennen.

Die WINLine® ANBU dient aber nicht nur zur Darstellung des Anlagevermögens - sie ist vielmehr die Grundlage für eine Reihe von betrieblichen Entscheidungen: nämlich für die Investitionsplanung, Liquiditätsplanung und die Beschaffung.

Wie bei der gesamten WINLine®-Palette wurde auch hier großer Wert auf die Integration gelegt. Das Zusammenspiel der WINLine® ANBU mit der WINLine® FIBU ermöglicht die automatische Buchung der Afa.

Ebenso einfach funktioniert die Übergabe der ANBU-Daten durch Angabe der Kostenstelle und Kostenart einer Anlage in die WINLine® KORE.



PROD

Fertigung

Eine ideale Ergänzung der WINLine® Produktpalette stellt die PROD dar, ein PPS-System, das den gesamten Fertigungsprozess eines Unternehmens abbildet.

Zu den wesentlichen Funktionen gehören ein ausgereiftes Ressourcenmanagement, die Kontrolle der Liefer- und Fertigungstermine, ein Betriebskalender sowie die Möglichkeit der Variantenfertigung. Weitere wesentliche Elemente sind die bis zu 9-stufigen Fertigungsstücklisten, die Arbeitsvorbereitung und die Produktionsmeldung.

Die Produktionsleitung erhält alle wesentlichen Informationen, um sinnvoll disponieren zu können.

Entsprechende Übersichten geben Ihnen jederzeit Auskunft über den Status Ihrer Projekte. Nach Eingabe der IST-Werte und IST-Zeiten können Sie Ihren Produktionsablauf auch noch nachkalkulieren und feststellen, wo diesmal z.B. weniger Material verwendet wurde oder Zeit optimiert werden konnte.

Auf die vollständige Integration mit den Modulen WINLine® FAKT und WINLine® KORE wurde selbstverständlich größter Wert gelegt. Durch das optimale Zusammenspiel von Produktion, Auftragsbearbeitung und Lagerwirtschaft wird eine Erfassungsredundanz vermieden und eine größtmögliche Sicherheit gewonnen.

Mit der Corporate WINLine® PROD PRO erhöht sich die Flexibilität der WINLine® um ein Vielfaches. Sie bildet die Grundlage für eine wirklich entscheidungsunterstützende Software.



www.mesonic.com
[e-mail: info@mesonic.com](mailto:info@mesonic.com)

LOHN

Lohn & Gehalt

Der WINLine® LOHN ist mit den anderen WINLine® Programmen kombinierbar und kann auch auf die gleichen Daten der restlichen WINLine®-Familie zugreifen. Trotzdem kann über Berechtigungen der Zugriff von nicht berechtigten Benutzern verhindert werden.



Der WINLine® LOHN ist mit seiner Stammdatenstruktur sehr flexibel (ein Lohnartenstamm für viele Mandanten, Bemessungsgrundlagen müssen auch für viele Mandanten nur einmal gewartet werden).

Die Bruttolohnerfassung kann zu jedem beliebigen Zeitpunkt der Abrechnungsperiode erfolgen. Die Basisdaten der Bruttoabrechnung können über Zeiterfassungsgeräte oder Fremdprogramme gesammelt und anschließend automatisch in den Lohn übergeben werden.

Gerade im Bereich LOHN sind umfangreiche Auswertungen notwendig und die Zusammenarbeit mit Krankenkassen und dem Finanzamt muss reibungslos funktionieren. Dafür sorgen wir mit der Testierung des WINLine® LOHNs.

Schlussendlich ist der LOHN die Grundlage für die Organisation der Human Resources. Das WINLine® WEB HR ist ein Personalinformationssystem inklusive Zeiterfassung, BDE und „schwarzem Brett“-Funktion, auf das ihre Mitarbeiter online zugreifen und Informationen aus dem WINLine® LOHN einholen können.

ARCHIV

Archivierung

Die WINLine® gehört zu den wenigen ERP-Programmen, die schon eine völlig integrierte Archivierungs-Lösung vorweisen können.

Mit dem WINLine® Archiv können Informationen, die über Jahre gesammelt und gesichert wurden, jederzeit wieder eingesehen werden.

Alle Arten von Dokumenten können im WINLine® Archiv gespeichert, archiviert und wieder aufgerufen werden, sowohl eingehende Schriftstücke, die gescannt werden, aber auch der gesamte Bereich des COLD, also Briefe, Kalkulationen und natürlich alle Belege, die direkt

in der WINLine® erzeugt werden, sprich Angebote, Rechnungen, Kontenblätter, Mahnungen, Zahlungsübersichten, Lohndaten und vieles mehr.

Die Beschlagwortung der Belege, anhand derer die Dokumente wiedergefunden werden, kann mit dem WINLine® Archiv vollautomatisch durchgeführt werden. Nach abgeschlossener Suche anhand der eingegebenen Schlagworte, werden alle Dokumente angezeigt, die dem Suchprofil entsprechen.

Das WINLine® Archiv ist vollständig in die ERP-Software WINLine® bzw. Corporate WINLine® von MESONIC integriert. Somit kann ein optimaler Workflow garantiert werden.

Einen Online-Zugriff auf das Archivsystem garantiert das WINLine® WEB ARCHIV. Hiermit kann jederzeit auf archivierte Belege zugegriffen werden.

Das bedeutet vollständige Informationen zu jeder Zeit und an jedem Ort.



WEBEdition

Die WINLine® WEB Edition ist eine in die WINLine® integrierte webbrowsers basierende Lösung für das Intranet, Extranet und Internet. Dabei wird online auf Daten zugegriffen, die in der Finanzbuchhaltung, in der Auftragsbearbeitung, im Lohn oder im Archiv erfasst wurden.

B2C - Business to Consumer

Das ist die klassische WEB-Shop-Lösung, mit der Artikel präsentiert und verkauft werden können. Hierbei wird direkt auf die WINLine® FAKT zugegriffen.

B2B - Business to Business

Dieses Modul bietet zusätzlich zur B2C-Variante eine Auftragsverfolgung, eine OP-Übersicht und Belegarchivierung für den registrierten Benutzer.

BS - Business Solution

Bietet zusätzlich zum Leistungsumfang von B2B eine Vertreter- und Außendienstanzbindung mit Online-Erfassung von Aufträgen, Kontoblättern, Provisionen und Statistiken.

HR Human Resources

Hierbei handelt es sich um ein Personalinformationssystem inklusive Zeiterfassung, BDE und „Schwarzes Brett“-Funktion. Mitarbeiter können ihre Lohn- und Gehaltsbrechung, die Arbeitnehmerstammdaten, das Jahreslohnkonto sowie Nachweise für die Sozialversicherung online einholen.



CRM - Customer Relationship Management

Das WINLine® WEB CRM dient als umfangreiches Auskunftssystem im Internet. Es ermöglicht weiterhin Service, Support und Call Center Lösungen über das Intranet und Internet, z.B. Hotline Support oder jede andere Form des Kundendienstes.

CMS - Content Management System

Ein Autorensystem, mit dem Textbausteine aus der WINLine® als Newpage, Information, „Schwarzes Brett“ oder Pressemitteilung ins Internet gestellt werden können.

ARCHIV

Mit dem WINLine® WEB ARCHIV kann ein Unternehmen online Daten zur Verfügung stellen, die im WINLine® Archiv erfasst wurden.

Zusatzmodule

Zur umfangreichen WINLine® Produktpalette gehören auch eine Reihe von Zusatzmodulen und Erweiterungs-Tools, die das Arbeiten mit den Programmen noch komfortabler machen.

Einkauf

Umfangreiches Lieferantenbestellwesen, mit dem automatisch Bestellvorschläge generiert und Lieferantenbestellungen erzeugt und gedruckt werden.

Autobeleg

Periodisch wiederkehrende Rechnungen können verwaltet und gedruckt werden.

Stückliste

Die Handelsstückliste dient der Zusammenfassung von Artikeln zu einem neuen Handelsartikel.

Mehrlager

In der WINLine® ist es möglich, Artikel auf mehreren Lägern zu führen.

Kontrakt

Verwaltung von Vereinbarungen zwischen Kunden und Lieferanten, in einem bestimmten Zeitraum eine definierte Menge von Artikeln abzunehmen.

Zahlungsausgleich - ZAGL

Erlaubt das automatische Buchen von Eingangszahlungen auf Basis von Datenträger, die von der Hausbank zur Verfügung gestellt werden.

Dialogbilanz

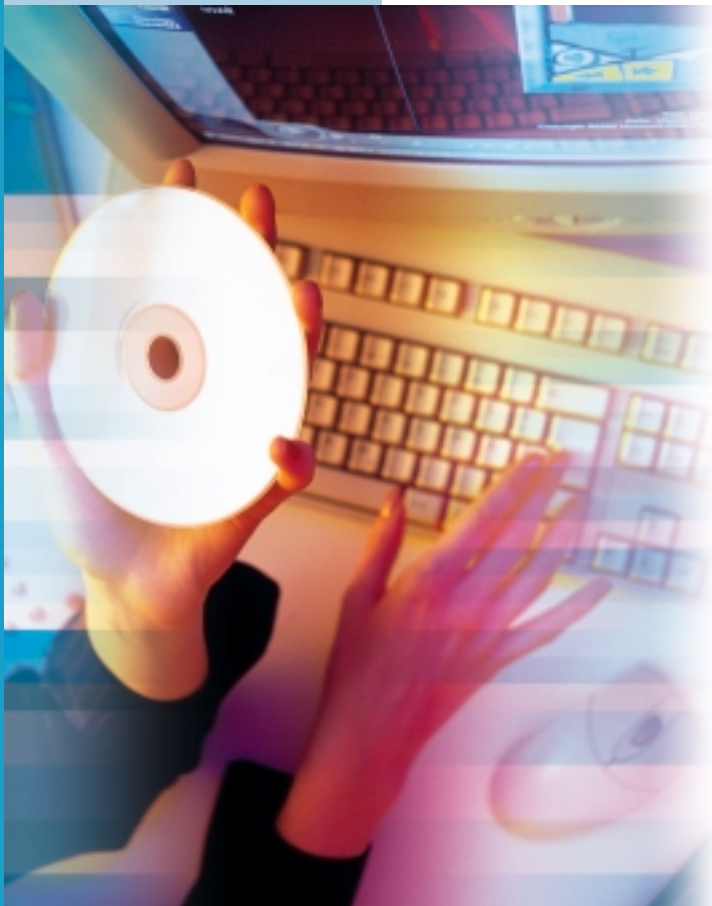
Hier werden während der Bearbeitung des Dialogbuchens alle Salden-, Gewinn- und Verlustbewegungen angezeigt.

Debitorische Kreditoren

Durch Eintragen des korrespondierenden Personenkontos können im OP-Bereich die offenen Posten des debitorischen Kreditoren bzw. des kreditorischen Debitoren automatisch gegengerechnet werden.

Fremdwährung

In der WINLine® können verschiedene Fremdwährungen verwaltet werden. Pro Währung können bis zu 6 Kurse hinterlegt werden.



www.mesonic.com

[e-mail: info@mesonic.com](mailto:info@mesonic.com)

www.mesonic.com
e-mail: info@mesonic.com

MESONIC Österreich

Datenverarbeitung GmbH
Herzog Friedrich-Platz 1
A-3001 Mauerbach
Tel.: (01) 97 0 30-0
Fax: (01) 97 0 30-75

MESONIC Deutschland

Software GmbH
Postfach 1563
D-27378 Scheeßel
Tel.: (04263) 93 900
Fax: (04263) 86 26

MESONIC Italia

Via Ausonio 9/A
I-20123 Milano
Tel.: (02) 894 233 60
Fax: (02) 832 010 77



MESONIC
Business Software